

地域とともに未来へ
前進・挑戦・飛躍

IKATA SERVICE / Corporate Profile

地域とともに未来へ

私たちは伊方を愛し、
伊方から愛される会社を
目指しています。

弊社は、地域振興への寄与と伊方発電所の日常運営業務の支援を目的に、四国電力グループと伊方町の地元団体との共同出資により1995年に設立され、これまで、お客さまをはじめ関係各位の温かいご指導、ご支援により、順調に発展してまいりました。

地域関連事業につきましては、畑地灌漑施設のメンテナンスや、地域特産品の開発・販売、休園地を借り受けてのみかん栽培など、様々な事業を展開し、地域に密着した企業として評価を頂いております。また、伊方発電所関連事業につきましては、業容の拡大を図り、今では発電所の安全・安定運転において重要な役割を担うまでになりました。

今後においても、四国電力グループの一員として努力を重ね、既存業務の確実な実施はもとより、新たな視点や発想にもとづく事業の展開にも取り組み、より一層地域の方々から「わが町(地域)の会社」と誇りに思ってもらえるよう、頑張っております。

今後とも、皆さま方のご指導、ご鞭撻をよろしくお願いいたします。

伊方サービス株式会社
代表取締役社長

池田 修司



企業理念

私たちは伊方を愛し伊方から愛される会社を目指し、

- 社会のルールを守り、社会から信頼される企業づくりに取り組みます。
- 地域のために、地域とともに、地域の発展に尽くします。
- 四国電力グループの一員として、伊方発電所の安全・安心を実現します。
- 自分の仕事に誇りを持ち、喜びに満ちた「みらい」を築きます。

行動規範

01. お客さまのご満足を第一に、良質で社会に役立つ商品・サービスを提供いたします。
02. 企業価値の向上を目指し、健全かつ透明な事業活動を通じて信頼確保に努めます。
03. 全ての取引先が、良きパートナーであることを認識し、公正かつ自由な取引を行います。
04. 安全を最優先とした作業手順、作業環境を整備し、地域と職場の安全確保に努めます。
05. 地域社会の一員として、地域の文化・慣習・歴史を尊重し、地域社会の発展のために努力します。
06. 一人ひとりの人格と個性を尊重するとともに、安全で働きやすい、風通しの良い職場をつくります。
07. 社会人としての自覚、企業人としての誇り、働く喜びを胸に、プロとして日々行動します。
08. 大いに夢を語り合い、一步一步実現して行きます。

伊方サービス2035ビジョン

前進・挑戦・飛躍 〈全文は裏表紙に掲載しています〉



会社概要

社名	伊方サービス株式会社
所在地	[本社] 〒796-0421 愛媛県西宇和郡伊方町九町字浦安1番耕地1349番1 [伊方事業所] 〒796-0421 愛媛県西宇和郡伊方町九町字コチワキ3番耕地40番地3 (四国電力(株)伊方発電所内)
設立	平成7年4月10日
資本金	2,000万円
株主	四国電力株式会社・四電エンジニアリング株式会社・ 四国計測工業株式会社・八幡浜漁業協同組合・ 西宇和農業協同組合・伊方町商工業協同組合
従業員数	234名(2026年4月1日現在)

役員

代表取締役社長	池田 修司
常務取締役	新山 耕市
取締役	檀尾 要輔 (総務部・地域事業部担当)
取締役	大野 法行 (伊方事業所長)
取締役/非常勤	古泉 好基 (四国電力(株) 常務執行役員 原子力本部副本部長 伊方発電所長)
取締役/非常勤	原田 茂雄 (四電エンジニアリング(株) 取締役 原子力本部 副本部長・原子力本部 伊方支社長)
監査役/非常勤	佐川 憲司 (四国電力(株) 執行役員 愛媛支店長)

事業内容

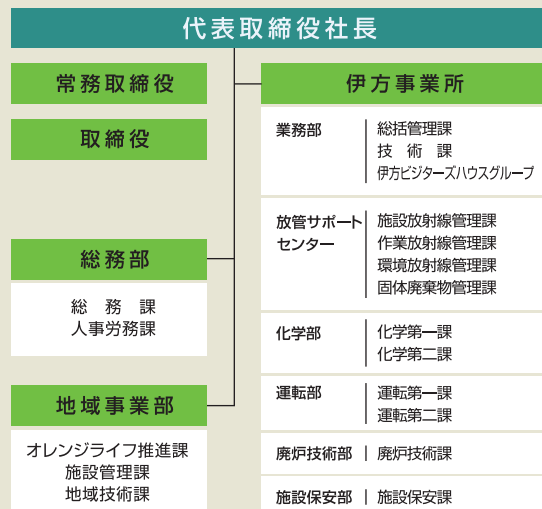
地域関連事業

- 畑地灌漑設備の保守点検・修繕工事
- 風力発電施設の保守・運転管理
- 建物設備管理、伊方スポーツセンターの運営・管理
- 自社ブランド「オレンジライフ」商品の製造・販売
- 地域農産物に関わる研究・開発
- 地域特産品販売
- みかん栽培事業
- イベント企画・運営
- 環境計量証明事業/作業環境測定機関

伊方発電所関連事業

- 放射線の測定・管理、放射性固体廃棄物の処理および保管
- 廃止措置に伴う放射能測定・評価および放射性固体廃棄物処理の検討
- 水質管理
- 周辺設備運転管理
- 伊方ビジターズハウス運営・見学者案内、構内建物設備管理、有機廃棄物再資源化など
- 保安管理

組織図



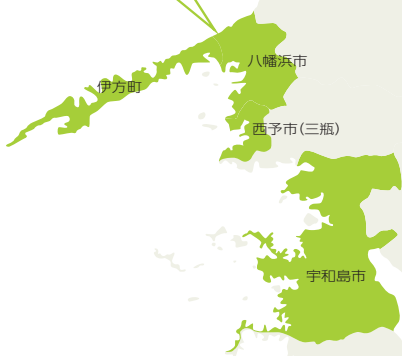


蓄積した技術を
地域社会に活かしています。

畑地灌漑設備の保守点検・修繕工事

約200カ所の施設を
メンテナンスしています！

畑地灌漑施設メンテナンスエリア



愛媛県有数のみかん産地八西地区などで、春から秋にかけて共同防除装置の診断や面積変更に伴う制御プログラムの管理を行っています。
各種装置に異常が発生した際には、迅速に現場へ駆けつけ修理を行い、地域の高品質なみかんづくりを支えています。



▲スプリンクラー灌水風景



▲薬液混入装置点検業務



▲畑地灌漑設備制御室

実施業務

- 制御盤・薬液混入装置・ポンプ等の診断
- 制御プログラムのデータ管理
- 電磁弁・電動ボール弁・薬注ポンプ等の点検修理
- 散布面積変更に伴う設定データの変更
- ケーブル断線箇所の検出・改修
- 漏水箇所の改修

建物設備管理、伊方スポーツセンターの運営・管理

公共施設等の建物設備の管理、地域の健康づくり・スポーツ交流の拠点となるスポーツセンターの運営・管理を行っています。



▲伊方スポーツセンターの運営(指定管理)



▲伊方スポーツセンターの運営(指定管理)



▲ビル管理業務(空気環境測定)

実施業務

- 公共施設等の建物設備管理
- 伊方スポーツセンターの運営・管理
- 四国電力施設等の管理・清掃 など

伊方
スポーツ
センター

www.ikata-s.co.jp/suposen.html



風力発電所や
スポーツセンターなど、
幅広い施設管理に努めています。

風力発電施設の保守・運転管理

佐田岬半島にある風車が安定して発電できるよう、日常の遠隔監視・巡視等の管理を行っています。異常が確認された際には機器の修理を行い、早期復旧に努めています。



▲風車遠隔監視業務



▲風車巡視点検

実施業務

- 風車および受電設備の日常遠隔監視
- 異常発生時の対応
- 巡視点検

未来への責任とやりがい

風車が安定して運転を続けられるよう、監視及び点検業務を担当しています。毎日の監視に加え、定期的に設備の状態確認や清掃、風車のブレードや制御モータなどの動作確認を行い、異常が発生した際には原因を確認し、必要な修理を行っています。風車は、基本的に風があれば発電しますが、停止すると発電しません。そのため、1分1秒でも早期復旧に努める大きな責任があります。風車担当として長年経験を積む中で、異常内容から原因の見当がつけられるようになり、事前準備や対応をよりスムーズに進められるようになりました。こうした成長を実感できる点に、大きなやりがいを感じています。これからは、全国の風力発電に関する知見を取り入れながら、柔軟に業務に取り組んでいきたいです。



地域技術課 Hさん
担当業務:風力発電施設の保守・運転管理

STAFF VOICE

■ 地域のお困りごとは、伊方サービスにお任せください。

地域で求められる技術・サービスを幅広く提供し、迅速かつ丁寧な対応を心がけています。これまでに培ってきた確かな技術力と資格を備え、安心してご相談いただける体制を整えています。

保有資格

- 管理技術者
- 第2種電気工事士
- 2級建築施工管理技士
- 1級管工事施工管理技士
- 建築物環境衛生管理技術者
- 2級土木施工管理技士
- 1級電気工事施工管理技士
- 浄化槽技術管理者
- 消防設備士
- 第1種電気工事士
- 浄化槽管理者





地域の恵みを活かし、
新たな価値を生み出しています。

■ 自社ブランド「オレンジライフ」商品の製造・販売

地域農産物を活かした商品開発や研究に取り組み、自社ブランド「オレンジライフ」を通じて、伊方町・佐田岬半島の魅力を全国へ発信しています。柑橘類をはじめとした地元産の素材を丁寧に活かし、ジュース、みかん塩、パウダーなど、多様な商品の開発を進めています。地域の生産者と連携し、安全性と品質にこだわった商品づくりを続けています。



www.mikanpowder.jp



■ 地域農産物に関わる研究・開発

当社を代表する「みかんパウダー」は、みかんの果皮を独自製法で無添加粉末化したECO素材です。

地域資源の有効活用が評価され、愛媛県「資源循環優良モデル」にも認定されました。

食品原料としてだけでなく、循環型産業づくりにも貢献しています。

特許

- みかんパウダー【特許第4368911号】
- β-クリプトキサンチン・オーラプテンの免疫促進効果【特許第5688697号】
- ノビレチンと乳成分との抗アレルギー効果【特許第6113325号】【特許第6000206号】

■ みかん栽培事業

— 地域に寄り添い、柑橘の魅力をも未来へつなぐ —

地域農業の活力向上に貢献する取り組みとして、自社農園でのみかん栽培に取り組んでいます。

土づくり、剪定、防除、収穫などの経験が蓄積され、樹勢管理や品質向上のための工夫を積み重ねています。

自然を相手にする農業は、気候や病害虫の影響を受け、毎年が新たな挑戦ですが、培った経験とデータを活かしながら、また新しい技術も取り入れ、より良い生産方法を探求しています。

収穫した温州みかんは、地域の流通ルートを活かすほか、自社ブランド「媛(ひめ)の輝き」としても販売。

地域が誇る柑橘の魅力を、さまざまな形でお届けしています。

自ら栽培に携わることで、農家の皆さまの課題や現場の思いを深く理解できるようになり、地域の一次産業に寄り添い続けています。

これからも、柑橘ブランドの価値向上と、持続可能な果樹産業の未来づくりに貢献していきます。





日本一細長い半島を有する
八西地域から地元で愛される味を
全国へ届けています。

地域特産品販売

ショッピングサイト「四国のしっぽ」では、地元の皆様と一緒に地域特産品の発掘や企画・開発した商品を全国にお届けします。

木なり熟みかんジュースが、2025年に「佐田岬いいものセレクション」に認定されました。

四国の最西端に位置する佐田岬半島。ちょうどしっぽのように海に細長く突き出した半島は、瀬戸内海と宇和海、豊予海峡の三つの海に囲まれ、新鮮で豊かな幸に恵まれています。山肌には段々畑が天まで連なり、空と海と石垣から照り返す三つの太陽が、西宇和自慢のおいしい柑橘を実らせています。そんな佐田岬半島の潮風に乗せて四国のしっぽから愛媛のおいしさをお届けします。

ショッピングサイト
「四国のしっぽ」
shikokunoshippo.com



四国のしっぽ



受け継がれる想いを、地域の力に変えて。

地元高校生の「校庭の橙(だいだい)を活用して特産品をつくりたい」という想いを形にするため、マーマレードの商品化を支援しています。

こうした取り組みは、地域資源を新たな魅力として発信する活動の一つです。



▲日本酒



▲柑橘(媛の輝き)



▲地域柑橘加工品

地域の活性化と、
自然環境を大切にした
事業に取り組んでいます。



イベントの企画・運営

企画から運営まで、トータルでおまかせください。

「きはなはい伊方まつり」など、地域イベントの企画・運営を支援しています。



環境計量証明事業 / 作業環境測定機関

河川水や廃水中に含まれる有害物質の分析や
作業場における環境測定(粉じん)を行っています。

- 環境計量証明事業 愛媛県第31号「濃度」
- 作業環境測定機関 38-22「粉じん」



放射線管理の確かな知識と技術で
発電所の安全・安定運転に
貢献しています。



放射線の測定・管理、放射性固体廃棄物の処理および保管

発電所における放射線管理・環境監視・放射性固体廃棄物の処理など、多岐にわたる業務を、長年培ってきた専門技術と確かな実績で支えています。
放射線の測定・評価における厳格なプロセスを基礎に、作業員の線量

管理や作業環境の監視を日々確実にに行い、発電所の安全・安定運転に貢献しています。
発電所を取り巻く環境についても、的確なデータ取得と丁寧な管理を重ね、信頼性の高い運用を継続しています。



▲環境放射線測定業務



▲発電所管理区域内放射線量測定業務



▲放射性固体廃棄物の運搬保管業務

他電力会社への放射線管理員派遣

伊方発電所で培った高い放射線管理技術を生かし、他電力会社の原子力発電所へ放射線管理員を派遣しています。
PWR(加圧水型)・BWR(沸騰水型)といった原子炉の型式を問わず、全国の発電所へ管理員を派遣し、他電力会社では電力会社社員が担う高度作業にも対応できる技術力と信頼を有しています。

信頼する仲間とともに

伊方発電所の管理区域内で発生する不燃性廃棄物の処理業務を担当しています。放射線レベルの低い廃棄物を、適切な方法で安全に管理できる状態へ整えることが主な役割です。処理した廃棄物は、必要な確認を経て取り扱われ、発電所の安全・安定運転や保管容量の確保にもつながる重要な工程となっています。

この業務は一人で完結するものではなく、班や職場の間での連携が欠かせません。作業の随所で確認や判断が求められるため、日頃から気軽に相談し合える雰囲気づくりを大切にしています。仲間と支え合いながら進めることで、確実に安全な作業につながっています。

これからも、信頼する仲間たちとともに、安全と安心を最優先とした業務を通じて、発電所の運転を支える役割に誇りを持って取り組んでいきます。



固体廃棄物管理課 Yさん
担当業務:不燃性雑固体廃棄物処理業務

実施業務

- 発電所管理区域放射線測定
- 移動物品表面汚染密度測定
- 線源強度経年変化調査
- 放射線管理施設の日常管理
- 環境放射線、放射能測定
- 気体および液体廃棄物の放射能測定
- 放射線個人管理
- 放射線下作業管理
- 放射線管理教育
- 放射性固体廃棄物の処理
- 放射性固体廃棄物の運搬・保管 など

STAFF VOICE



プロフェッショナルな
水質管理サービスで、発電所の
安全・安定運転を支えています。

水質管理

発電所の水質管理の専門技術者集団として、長年にわたり発電設備の安全・安定運転を支えています。原子力設備における水質管理は、燃料健全性・機器の信頼性・環境保全に直結する重要な要素であり、必要となる高度な分析技術と精密な管理手法を備え、確かな品質を提供しています。



▲環境水質維持管理業務



▲水質測定・化学管理業務

実施業務

- 発電所冷却水等水質測定・管理
- 水質監視計器の日常管理

信頼する仲間とともに

私たち水質管理部門は、発電所で使用される冷却水・給水・蒸気・排水など、あらゆる水の品質を管理し、お客様の安全で安定した発電所運転を支えるには、日々の分析や判断には高い技術と慎重さが求められます。

その業務を確実に進められるのは、共に支え合い、知識を共有し合う仲間の存在があるからです。経験豊富な先輩や専門性の高い同僚と協力しながら、一つひとつのデータを丁寧に確認し、最適な対応を導き出しています。この積み重ねが若年者をプロフェッショナルへと育てていき、将来に亘り安定した品質につながっています。

お客様には、分析根拠に基づいた正確な情報提供と、運転状況に応じた適切な管理提案を心がけています。仲間と築いた技術力と信頼の体系のもと、お客様に安心して任せいただける水質管理サービスをこれからも提供してまいります。



化学第一課 Mさん
担当業務:水質測定・管理業務

多岐にわたる重要設備の
 運転・監視で、発電所の
 安全稼働を支えています。



周辺設備運転管理

発電所の安全・安定運転を支えるために不可欠な周辺設備の運転管理を行っています。その一環として、工業用水を供給する造水設備、使用水を再利用するリサイクル設備、放射性廃棄物の減容処理設備など、

多岐にわたる重要設備の運転・監視を行っています。また、発電所内の定期的な設備巡回により、機器状態の把握や異常の早期発見に努め、設備保全とトラブル未然防止に貢献しています。



▲作業前ミーティング



▲設備運転操作



▲隔離・復旧作

未来への責任とやりがい

私たちの部署は、原子力発電所の安全・安定運転を支える工業用水の造水設備等の運転業務と巡視点検を通じて、社会インフラを守る大きな使命を担っています。「信頼する仲間とともに」最高の成果を追求し、品質と安全を守り抜くために、互いを尊重し支え合いながら、一人ひとりが着実に成長できる環境づくりを大切にしています。さらに、現場で得られる気づきや経験を共有し合い、より良い運転体制につながる改善へ結びつけています。また、「未来への責任」を胸に、新しい技術や設備の高度化にも積極的に挑み続け、次の世代に誇れる価値を創り出すことも私たちの重要な役割です。これまでの歴史を礎に、これからの社会を支えるプロフェッショナルとして、確かな信頼と品質を積み重ねていきます。



運転第二課 Tさん
 担当業務:周辺設備運転管理業務

実施業務

- 総合排水処理設備運転
- 純水装置運転
- 海水淡水化装置運転
- 雑固体(放射性廃棄物)焼却設備運転
- アスファルト固化設備運転・セメント固化設備運転
- 当直助勢 など

STAFF VOICE



発電所の未来を見据えた確かな
廃止措置支援を行っています。

廃止措置に伴う放射能測定・評価および放射性固体廃棄物処理の検討

発電所1・2号機の廃止措置において、設備の放射能レベル測定・評価、解体工事で発生する放射性固体廃棄物の処理・物流についての検討を行っています。

これらの取り組みを通じて、廃止措置の安全・確実かつ効率的な実施を支えています。



未来への責任とやりがい

伊方発電所1,2号機の廃止措置を安全・確実に進めていくための「設備の放射能レベルの測定と評価」「設備解体工事で発生する廃棄物の処理と現場運用管理の検討」などの業務を行っています。主体の四国電力の助勢として、現場運用を踏まえた必要な対応案を検討し、より良くするための当社の見解も取り混ぜながら提案しています。

検討業務においては、まず問題点を明確にし、その問題解決のためにはどうすればよいかを自分で考え、自分で解決できない疑問点・懸念点については関係者や上司に積極的に相談するよう意識しています。また、業務の合理化を図る観点から、DXやデジタル技術の活用についても検討を進めています。こうした新たな取り組みも行いつつ、品質を確保しながら、様々なケース検討にもレスポンス良く対応しています。

廃炉技術部では、検討業務で得た知識やノウハウの継承、先行する廃止措置プラントの情報共有による人材の育成に努め、持続可能な廃止措置を可能とする体制の構築を目指しています。

STAFF VOICE



廃炉技術課 Hさん
当業務:廃止措置の検討



日常から緊急時まで、
発電所の保安管理を支えています。

保安管理



発電所の保安管理を支えており、火災や自然災害などの緊急時に備えた対応にも取り組んでいます。

緊急時対応では、発電所内で万が一、火災が発生した場合の初期消火活動や自然災害が発生した場合の発電所構内道路の復旧活動を担うため、日頃から対応体制の維持と訓練を重ねています。



▲初期消火訓練



▲初期消火訓練

信頼する仲間とともに

私は初期消火業務に携っており、発電所における火災や地震などの発生時に、初期消火および緊急対応を担っています。万が一の事態に備え、日々、各種訓練や日常の確認作業にしっかりと取り組み、確実な対応ができるよう心掛けています。

各種訓練では、実火災を想定し、仲間同士で声を掛け合いながら、安全かつ迅速に行動できるよう取り組んでいます。また、過去の発生事象や訓練内容を振り返り、仲間と意見交換を重ねることで、柔軟な対応力の向上にも努めています。

日常の確認作業では、仲間と協力しながら設備の状態や周囲の状況を丁寧に確認し、緊急時に必要な設備が確実に使用できるよう意識して取り組んでいます。

今後も仲間とともに、発電所の安全・安心を支えていけるよう、日々精進してまいります。



施設保安課 Hさん
担当業務:初期消火業務

STAFF VOICE



発電所への理解促進や
構内建物管理、エコ事業に
取り組んでいます。

伊方ビジターズハウス運営・見学者案内、構内建物設備管理、有機廃棄物再資源化など

伊方ビジターズハウス運営・見学者案内、構内建物設備管理、有機廃棄物再資源化など発電所の円滑な運営を支える様々な業務を担っています。

実施業務

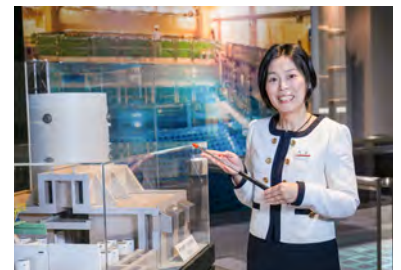
- 伊方ビジターズハウス運営・見学者案内
- 取水・海水ピット清掃
- 構内給水設備管理
- 構内建物設備管理および事務所清掃
- 定検時構内シャトルバス運行
- 紙資源・有機廃棄物再資源化 など

伊方ビジターズハウス運営・見学者案内

様々な展示物を用いて、発電所の仕組みや安全性をわかりやすく紹介しています。来館者が安心して見学できるよう、丁寧な案内に努めています。



▲ビジターズハウス案内



▲ビジターズハウス案内

未来への責任とやりがい

伊方ビジターズハウスでは、来館された皆さまに安心して見学していただけるよう、わかりやすい説明と丁寧で温かい対応を常に心掛けています。

館内だけでなく、地域のイベントや館内イベントにも携わることで、地元の方々と直接触れ合いながら、発電所の仕組みや安全対策への理解を深めるきっかけづくりにも取り組んでいます。

来館された方から「理解が深まった」「安心できた」というお声をいただくたび、この仕事が地域に貢献している実感を得られ、大きな励みとなっています。

この業務を通じて感じているのは、エネルギーの安全と安定供給は、地域の皆さまからの理解と信頼によって支えられているということです。

その架け橋となる役割を担えることが、私にとって大きな責任であり、同時に何よりのやりがいでもあります。

これからも地域との共生・共栄をより深め、エネルギーの未来に向けて価値ある貢献ができる社員であり続けたいと思いながら、日々の業務に取り組んでいます。

STAFF VOICE



伊方ビジターズハウスグループ Yさん
担当業務:伊方ビジターズハウス見学者案内業務



■ 構内建物設備管理

発電所構内の建物設備管理や事務所の清掃など、発電所全体の環境整備と効率的な運用に貢献しています。



▲建物設備管理(環境測定)



▲事務所清掃



▲建物設備管理(電気設備点検)

■ 紙資源・有機廃棄物再資源化

発電所の紙資源や有機廃棄物のリサイクルなどの地球環境にやさしいエコ事業にも取り組んでいます。

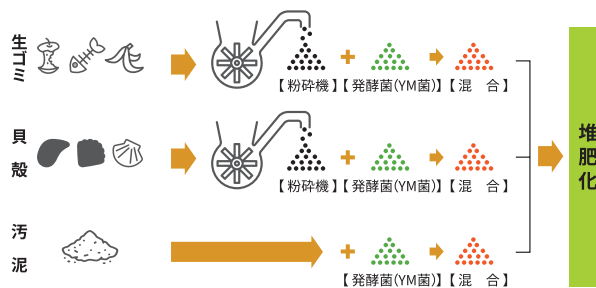


▲大型シュレッダーによる紙資源裁断処理業務



▲プレス機による空き缶圧縮処理業務

有機廃棄物堆肥処理の概念図



発電所構内において発生する有機廃棄物について焼却処分に頼らず、再資源化をすることにより、廃棄物資源の有効利用を行うとともに、地球環境に配慮した「環境に優しい発電所」の構築を推進しています。

I.伊方サービス2035ビジョン

私たちは、前進します

原点である地域ならびに伊方発電所との「共生共栄」を深化させます。

私たちは、挑戦します

仕事に熱意を持ち、絶えず挑戦し、仲間と家族の明るい「みらい」を築きます。

私たちは、飛躍します

魅力ある商品・サービスを全国に届け、地域と全国をつなぐ「架け橋」となります。

II.ビジョン実現に求める人材像

1.謙虚・素直・誠実

謙虚で感謝を忘れず、素直な気持ちを持って努力を重ね、誠実に仕事に取り組む人

2.自律・挑戦

自ら考え、自ら行動し、挑戦する人

3.協働・共創

相手の考えや価値観を尊重し、共通の目的(理念・行動規範・ビジョン)のために力を合せて行動する人

III.ヒトの成長を支える環境づくり

1.期待する行動や成果をより高く評価していきます(結果だけでなく過程も大事にします)。

2.ビジョン実現に向け挑戦しようとする人には、その機会を提供していきます。

3.社員が主体的に学習できるよう教育機会を提供し、自己成長を支援します。

IV.ビジョン実現の道筋

誰もが働きがいを実感し、個々の能力を最大限に発揮できる職場を通じて、仲間と協働し、絶えず顧客価値と社会価値の向上と創造を追求し実現する。

1.顧客価値と社会価値の向上と創造により、売上高増加を目指す。

2.売上高の増加分は、更なる顧客価値と社会価値の向上と創造に向け、人材、設備・事業への投資に全て分配する。

(1) 人材への投資

・従業員の処遇改善(賃金アップ、その他福利厚生)の拡充

・管理職のプロパー社員化、女性管理職の登用

・人材不足が会社の成長の制約とならないための人材の確保・育成と協働会社との関係強化

(2) 設備・事業への投資

・顧客価値と社会価値の向上と創造、その他合理化・効率化を目的とした投資

・DX推進

・地域振興を目的とした投資

伊方サービス株式会社

本社 〒796-0421 愛媛県西宇和郡伊方町九町字浦安1番耕地 1349番1
TEL: 0894-39-0880 (代表)・050-8802-2000 (代表IP)・FAX: 0894-39-0883

伊方事業所 〒796-0421 愛媛県西宇和郡伊方町九町字コチワキ 3番耕地40番地3
TEL: 0894-39-0580 (代表)・050-8802-2030 (代表IP)・FAX: 0894-39-0583

当社では、コンプライアンス推進委員会を設置し、法令遵守、企業倫理遵守を基本とした取り組みをしております。
コンプライアンス推進委員会連絡先: TEL: 050-8802-2005・FAX: 0894-39-0883・Email: c_mado@ikata-s.co.jp



shikokunoshippo.com

四国最西端の特産市場サイト「四国のしっぽ」

☎ 0120-146-002 (平日AM9:00~PM5:00)・FAX: 0894-39-0583



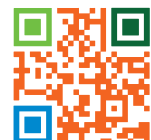
ISO登録: 品質・環境マネジメントシステム審査登録(ISO9001:2015, ISO14001:2015)

登録組織: 伊方サービス株式会社 本社 地域事業部

登録範囲: 地域事業部が行う建設業に係る電気工事業、管工事業および保守点検・改修



豊かな自然と心優しい
ふるさと「伊方町」を
未来の世代に
大切につないでいきます



このパンフレットは、再生紙を利用しています。
当社では、環境問題に対して、周辺地域の清掃奉仕活動やゴミ分別の徹底など身近なところから様々な取り組みを行なっています。



<https://www.ikata-s.co.jp/>